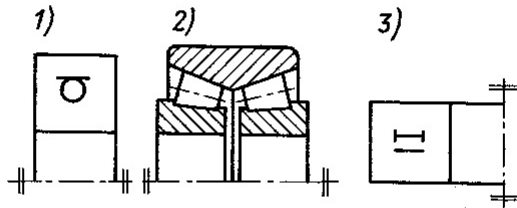


15.1

Przyporządkuj uproszczonym i umownym rysunkom łożysk odpowiednie litery określające właściwe nazwy łożysk. Łożysko przedstawione w sposób umowny naskicuj w uproszczeniu i odwrotnie (patrz zadanie Ω).

Ω

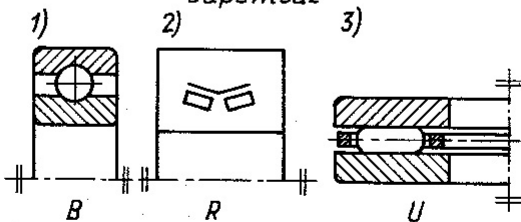
Zadanie



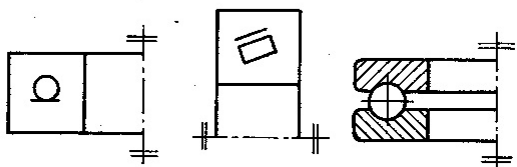
Symbole literowe i odpowiadające im nazwy łożysk

- B — kulkowe zwykłe
- C — kulkowe wahliwe
- D — kulkowe skośne jednorzędowe
- E — kulkowe skośne dwurzędowe
- F — kulkowe wzdłużne jednokierunkowe
- G — kulkowe wzdłużne dwukierunkowe
- H — walcowe
- I — walcowe dwurzędowe
- K — barytkowe jednorzędowe
- L — barytkowe dwurzędowe
- M — walcowe wzdłużne
- P — stożkowe
- R — stożkowe dwurzędowe
- S — igielkowe
- T — igielkowe dwurzędowe
- U — igielkowe wzdłużne
- W — barytkowe wzdłużne

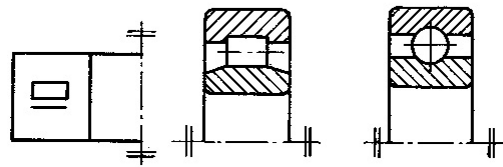
Odpowiedź



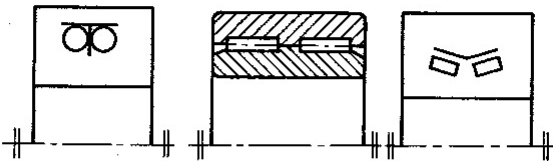
15.1.1



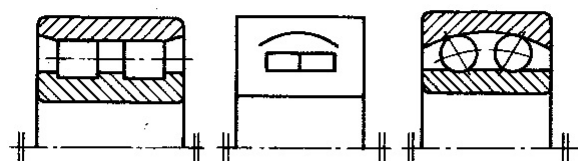
15.1.2



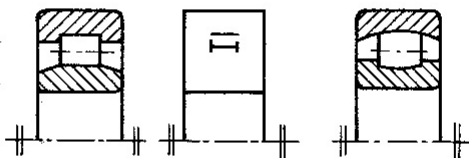
15.1.3



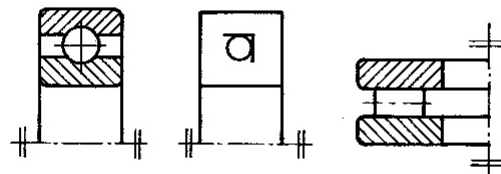
15.1.4



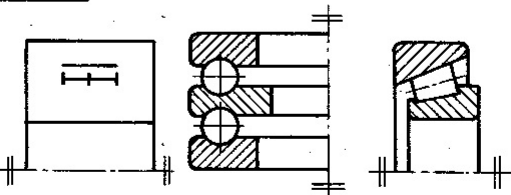
15.1.5



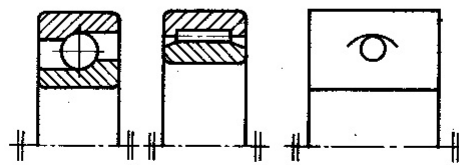
15.1.6



15.1.7



15.1.8



<p>15.1.9</p>	<p>15.1.10</p>
<p>15.1.11</p>	<p>15.1.12</p>
<p>15.1.13</p>	<p>15.1.14</p>
<p>15.1.15</p>	<p>15.1.16</p>
<p>15.1.17</p>	<p>15.1.18</p>
<p>15.1.19</p>	<p>15.1.20</p>
<p>15.1.21</p>	<p>15.1.22</p>